

არსებულ წნევის გამაძლიერებელ
სატუმბო სადგურში-ზემო ვაკე,
სარემონტო სამუშაოები
ს/კ(01.15.02.053.010)

თბილისი, 2022

სარჩევი

აღნიშვნა	დასახელება	ფურც. N.
1	სარჩევი	ა-1
2	ობიექტის სიტუაციის ამსახველი ფოტომასალა	ა-2
3	სიტუაციური გეგმა	ა-3
4	არსებული სამორიგეო ოთახების გეგმა	ა-4
5	მოცულობები	ა-5
6	მოცულობები	ა-6



დამკვეთი (N): IC21-0558080
IN21-0505533

ადმინისტრაციული დეპარტამენტი

შემსრულებელი:

ტექნიკური ექსპერტიზისა და
პროექტირების დეპარტამენტი

პროექტის დასახელება:

არსებული წნევის გამაძლიერებელ
სატუმბო სადგურში-ზემო ვაკე,
სარემონტო სამუშაოები
ს/კ(01.15.02.053.010)

პროექტი მოამზადა:

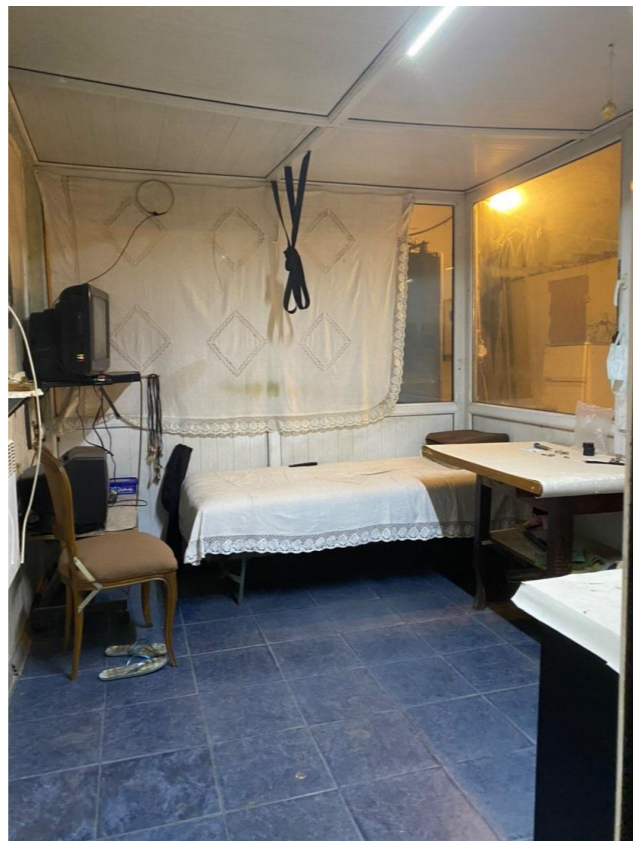
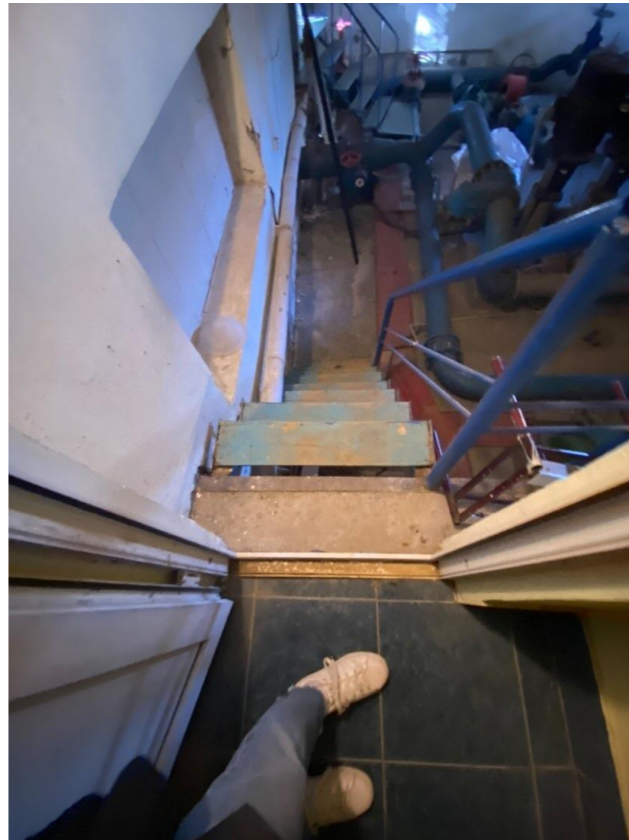
ლიკა ბითაძე

თარიღი: სექტემბერი, 2022

სარჩევი

მასშტაბი	ფურცელი	ფორმატი
-	ა-1	A3

ობიექტის სიტუაციის ამსახველი ფოტომასალა



დამკვეთი (N): IC21-0558080
IN21-0505533

ადმინისტრაციული დეპარტამენტი

შემსრულებელი:

ტექნიკური ექსპერტიზისა და პროექტირების დეპარტამენტი

პროექტის დასახელება:

არსებული წნევის გამაძლიერებელ სატუმბო სადგურში-ზემო ვაკე, სარემონტო სამუშაოები ს/კ(01.15.02.053.010)

პროექტი მოამზადა:

ლიკა ბითაძე

თარიღი: სექტემბერი, 2022

ობიექტის სიტუაციის ამსახველი ფოტომასალა

მასშტაბი	ფურცელი	ფორმატი
-	ა-2	A3

სიტუაციური გეგმა



დამკვეთი (N): IC21-0558080
IN21-0505533

ადმინისტრაციული დეპარტამენტი

შემსრულებელი:
ტექნიკური ექსპერტიზისა და
პროექტირების დეპარტამენტი

პროექტის დასახელება:
არსებული წნევის გამაძლიერებელ
სატუმბო სადგურში-ზემო ვაკე,
სარემონტო სამუშაოები
ს/კ(01.15.02.053.010)

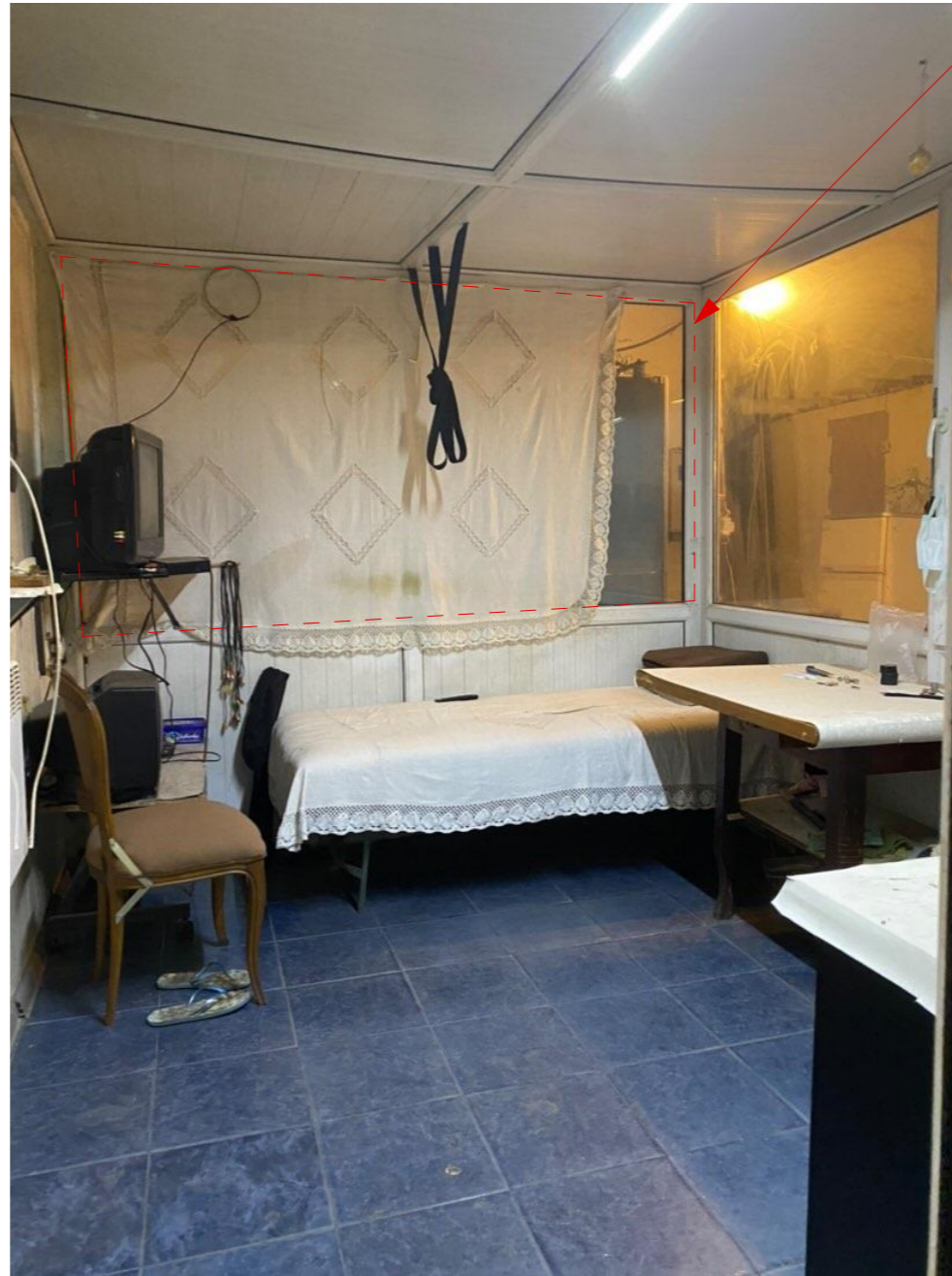
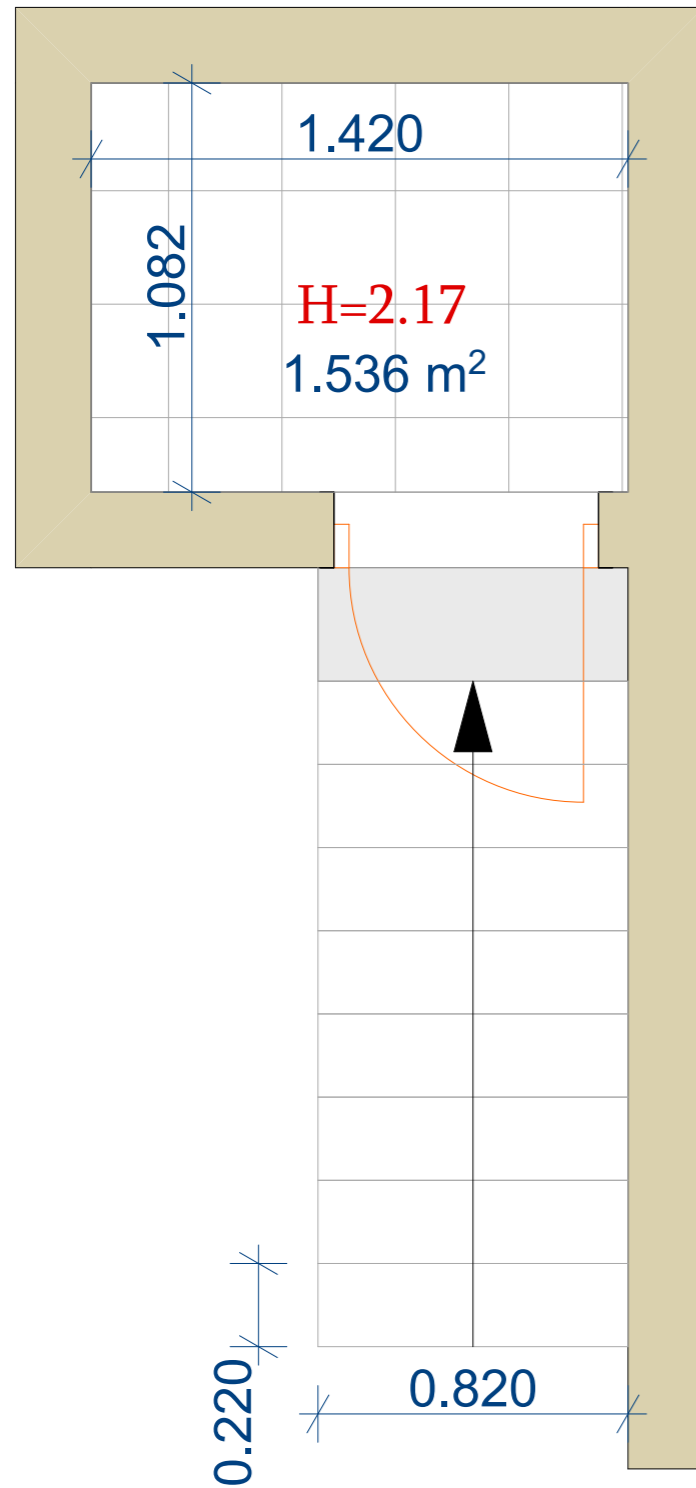
პროექტი მოამზადა:
ლიკა ბითაძე
ლიკა ბითაძე

თარიღი: სექტემბერი, 2022

სიტუაციური გეგმა

მასშტაბი	ფურცელი	ფორმატი
-	ა-3	A3

არსებული საპირფარეშოს გეგმა



სამორიგეო ოთახის აღნიშნულ მონაკვეთში დამონტაჟდეს ჟალუზი



დამკვეთი (N): IC21-0558080
IN21-0505533

ადმინისტრაციული დეპარტამენტი

შემსრულებელი:

ტექნიკური ექსპერტიზისა და პროექტირების დეპარტამენტი

პროექტის დასახელება:

არსებული წნევის გამაძლიერებელ სატუმბო სადგურში-ზემო ვაკე, სარემონტო სამუშაოები ს/კ(01.15.02.053.010)

პროექტი მოამზადა:

ლიკა ბითაძე

თარიღი: სექტემბერი, 2022

არსებული საპირფარეშოს გეგმა

მასშტაბი	ფურცელი	ფორმატი
-	ა-4	A3

სამშენებლო მოცულობები

N	სამუშაოს დასახელება	განზ. ბა	ჩაოდ-ბ	შენიშვნა
1	2	3	4	5
ზემო ვაკე				
არსებული საპირფარეშო				
1	კედლების შიდა ზედაპირის ჩამოფხვკა	მ2	10.35	
2	კედლების შიდა ზედაპირის შეფითხვანა-დაზუმფარება და შეღებვა ტენმედეგი წყალემულსის საღებავით	მ2	10.35	
2.1	შეფითხვანა-დაზუმფარება			
2.2	დაგრუნტვა პრაიმერთ და ტენმედეგი წყალემულსის საღებავით შეღებვა ორჯერ. RAL 9003			
3	ჭერის ზედაპირის დემონტაჟი(პლასტმასის ჭერი)	მ2	1.54	
4	პლასტმასის ჭერის მონტაჟი	მ2	1.54	
5	ნიჟარის დემონტაჟი-მონტაჟი	ც	1.00	
6	წყლის შემრევის დემონტაჟი-მონტაჟი	ც	1.00	
7	სამორიგეო ოთახში არსებულ ფანჯრებზე ჟალუზის მონტაჟი	მ2	4.90	
ელექტროობა:				
1	LED პროექტორი 250 ვატ. IP65 დაცვით	ცალი	4	მაღალი ხარისხის
2	ელ. კარადა გარე მონტაჟით 2 მოდულზე	ცალი	1	
3	ორუსიანი ავტომატური ამომღებელი 1*25ა.	ცალი	1	მაღალი ხარისხის
4	ერთპოლუსიანი ავტომატური ამომღებელი 1*16ა.	ცალი	1	მაღალი ხარისხის
5	LED სანათი 15ვატი გარე დაყენების დახურული IP65 დაცვით	ცალი	1	მაღალი ხარისხის
6	LED სანათი შეკიდული ჭერის 12 ვატი IP44 დაცვით	ცალი	2	მაღალი ხარისხის
7	ჩამრთველი 2 კლავიშისანი	ცალი	1	
8	ელ. წალგამაცხელებელი 50 ლიტრი	ცალი	1	
9	წყლის შემრევი სამხაპის კედელზე მსამაგრებელი	ცალი	1	



დამკვეთი (N): IC21-0558080
IN21-0505533

ადმინისტრაციული დეპარტამენტი

შემსრულებელი:

ტექნიკური ექსპერტიზისა და პროექტირების დეპარტამენტი

პროექტის დასახელება:

არსებული წნევის გამაძლიერებელ სატუმბო სადგურში-ზემო ვაკე, სარემონტო სამუშაოები ს/კ(01.15.02.053.010)

პროექტი მოამზადა:

ლიკა ბითაძე

თარიღი: სექტემბერი, 2022

სამშენებლო მოცულობები

მასშტაბი	ფურცელი	ფორმატი
-	ა-5	A3